



PATENTIERTES  
PRODUKT

Medizinische Fachinformation

Nestlé  
**BEBA**

Das erste  
altersoptimierte  
Stufensystem



Die Wachstumsgeschwindigkeit des Säuglings nimmt ab. Deshalb nimmt auch der Proteingehalt der Muttermilch mit dem Alter des Babys kontinuierlich ab.<sup>1</sup>

**Nestlé BEBA:**



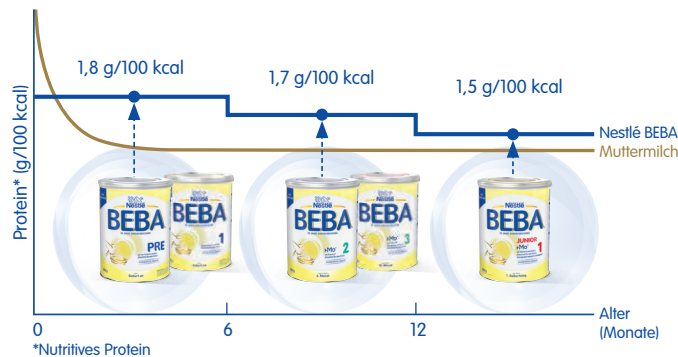
Das erste Stufensystem in Deutschland mit **altersoptimiertem Proteingehalt** für eine gesunde Gewichtsentwicklung.<sup>2, 3</sup>



Mit **2\*FL** – dem mengenmäßig bedeutsamsten **HMO** in Muttermilch\*



In allen Stufen **ohne Stärke**  
Pflanzliche Öle **ohne Palmöl**



Auf [www.nestlenutrition-institute.de](http://www.nestlenutrition-institute.de) finden Sie aktuelle Informationen zur Bedeutung von **Protein** für die **gesunde Gewichtsentwicklung** und **HMO** für ein **gesundes Darm-Mikrobiom**.

\*2\*FL stellt bis zu 30% der HMO in Muttermilch und ist so das mengenmäßig bedeutsamste HMO bei 80% aller Mütter.

**Literatur:** 1 Lönnerdal B et al. J Nutr Biochem 2017; 41:1, 2016/27, 2 Alexander DD et al. AJCN 2016; 104(4):1083–92, 3 Inostroza et al. JPGN 2014; 59: 70–77

**Wichtiger Hinweis:** Stillen ist die beste Ernährung für ein Baby. Säuglingsnahrung sollte nur auf Rat unabhängiger Fachleute verwendet werden. Nestlé BEBA PRE und BEBA 1 sind geeignet für die besondere Ernährung von Säuglingen während der ersten Lebensmonate, wenn nicht gestillt wird. Nestlé BEBA 2 und BEBA 3 sind genau auf die besonderen Ernährungsbedürfnisse von Säuglingen ab Einführung einer angemessenen Beikost abgestimmt.

Nestlé  
Für einen guten Start  
in die Zukunft

**B.F.G.**  
AUSTRIA

Landeskrankenhaus -  
Universitätsklinikum Graz



## Einladung zur 19. Österreichischen Frühchen-Tagung

des B.F.G.<sup>®</sup> in Zusammenarbeit mit der  
Steiermärkische Krankenanstaltengesellschaft m.b.H.,  
LKH-Univ. Klinikum Graz, Univ. Klinik für Kinder- und  
Jugendheilkunde, Neonatologie Graz

**Freitag, 29. Oktober 2021**

**von 9.30 Uhr bis 17.00 Uhr  
im LKH-Univ. Klinikum Graz**



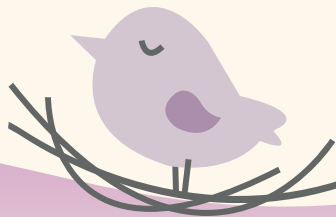
**VERTRAUEN IST ALLES!**

Diese Tagung wird vom **Nestlé NutritionInstitute** unterstützt.

Die besten  
Produkte für  
die wichtigste  
Zeit

**Connect**  
medizintechnik

Innovativ und kompetent  
im Bereich Neonatologie  
und Pädiatrie



**Connect**  
medizintechnik

Connect Medizintechnik GmbH  
Gspanngasse 4 | A-2130 Mistelbach  
Tel: +43 2572 32400 Fax: +43 2572 20404  
office@connect-medizintechnik.at  
www.connect-medizintechnik.at

## SEHR GEEHRTE DAMEN UND HERREN, LIEBE KOLLEGINNEN UND KOLLEGEN!

Das Bildungsinstitut Fachbereiche Gesundheitswesen (B.F.G.®) lädt Sie herzlich zur **19. Österreichischen Frühchen-Tagung nach Graz** ein.

Das B.F.G.® ist spezialisiert auf Fort- und Weiterbildungsangebote für Pflegende, Ärzte, Hebammen und Geschäftsführer in allen Ebenen und Hierarchiestufen des Gesundheitswesens.

Mit dieser 19. Österreichischen „Frühchen-Tagung“ in Graz wollen wir aktuelle Praxisthemen aufgreifen und sind sicher, hierzu fachkompetente Referentinnen und Referenten gewonnen zu haben.

Die Steiermärkische Landeshauptstadt Graz ist immer eine Reise wert, so dass nicht nur unser Themenangebot, sondern auch die Schönheit und Sehenswürdigkeiten dieser Stadt einen Anreiz bieten, dieser Fortbildung Ihre besondere Aufmerksamkeit zu schenken.

Wir danken insbesondere Frau DGKP Ulrike Kylianek, Pflegeleitung der Univ.-Klinik für Kinder- und Jugendheilkunde sowie Frau Eva Christina Schwarz, Stationsleitung der Neonatologie-Intensivstation, für die inhaltliche Beratung bei der Auswahl der Themen und Referenten!

Wir würden uns freuen, Sie zu dieser Fortbildung in Graz begrüßen zu dürfen und verbleiben

mit freundlichen Grüßen



Andreas Kray  
B.F.G.® Austria

## PROGRAMM\*

**09.30 UHR Begrüßung:** Andreas Kray, B.F.G.®, Siegen,  
**Grußwort:** Frau Dir. Christa Tax MSc, Herr Prof. Dr. Berndt Urlesberger und PL Ulrike Kylianek, Graz

### 09.45 – 10.25 UHR

**Ohne Sprache Schmerzen zeigen – Nichtmedikamentöse Schmerztherapie von akuten Schmerzen bei Früh- und Neugeborenen auf der Intensivstation**

DGKP/KINT Yvonne Pucher-Sailer & DGKP/KINT Birgit Lautischer, Univ. Klinik für Kinder- und JHK, Graz

### 10.25 – 10.45 UHR Kaffeepause

### 10.45 – 11.30 UHR

**Vom Frühgeborenen bis auf die Schulbank**

Ass. Prof. Ute Maurer-Fellbaum, Univ. Klinik für Kinder- und Jugendheilkunde, Graz

### 11.30 – 12.15 UHR

**Reanimationstraining: Effektiv? Erforderlich? Und wenn ja, wie?**

Ass. Dr. Lukas Mileder, Univ. Klinik für Kinder- und Jugendheilkunde, Graz

### 12.15 – 13.30 UHR Mittagspause (mit Besuch der Industrierausstellung)

### 13.30 – 14.15 UHR

**Gastrochisis – Aller Anfang ist schwer, wenn der Start ins Leben holprig beginnt...**

DGKP/KINT Christina Nemezc, Univ. Klinik für Kinder- und Jugendchirurgie, Graz

### 14.15 – 15.00 UHR

**Vordere Bauchwanddefekte – What to do? Aspekte der Versorgung aus kinderchirurgischer Sicht**

FOA Dr. Thomas Petneyhazi, Univ. Klinik für Kinder- und Jugendchirurgie, Graz

### 15.00 – 15.30 UHR Kaffeepause

### 15.30 – 16.15 UHR

**Mobiles Kinderpflegeteam – Palliativbetreuung Graz**

DGKP/KINT, MSc Margrit Handler, Univ. Klinik für Kinder- und Jugendheilk., Graz

### 16.15 – 17.00 UHR

**Sauerstoffsättigung – warum Grenzen?**

Univ. Prof. Dr. Berndt Urlesberger, Leiter der klinischen Abteilung für Neonatologie, Univ. Klinik für Kinder- und Jugendheilkunde Graz \*

### ca. 17.00 UHR Schlusswort / Tagungsende

Andreas Kray, B.F.G.® und PL Ulrike Kylianek, Graz

(In den Redezeiten ist jeweils eine Diskussionszeit im Anschluss an den Vortrag von ca. 5 Minuten berücksichtigt.)

\* Änderungen vorbehalten

## ALLGEMEINES

### TAGUNGSMODERATION

DGKP/KINT Eva Schwarz,  
Stationsleitung der Neonatologie Intensivstation

### TAGUNGORT

LKH-Univ. Klinikum Graz  
Seminarzentrum / 1. OG  
Auenbruggerplatz 19/1 · A-8036 Graz

Parkhinweis: Vergütungstickets für € 8,00/Tag sind für die Parkgaragen Stiftingtal und Hilmteich im Tagungsbüro erhältlich.

### BEGINN

Freitag, den 29.10.2021 um 9.30 Uhr

### TAGUNGSGEBÜHR

€ 88,00

€ 20,00 SchülerInnen & Studierende / (Ausweis!)

Überweisung nach Rechnungslegung auf das Konto des B.F.G.®

### VERPFLEGUNG

Mittagsimbiss, Kaffee- und Teeausschank übernimmt das Klinikum Graz (Wir danken insbesondere Herrn Markus Pflanzl, Bereich Servicemanagement, für seine diesbezügliche Unterstützung!)

### VERANSTALTER



Bildungsinstitut Fachbereiche Gesundheitswesen B.F.G.®

Am Katzenberg 3 · D-57258 Freudenberg

Telefon +49 (0) 2734 572736 · Telefax +49 (0) 2734 55516

bfg.kray@t-online.de · www.bfg-kray.de

### ANMELDUNG

online unter [www.connect-medizintechnik.at](http://www.connect-medizintechnik.at) oder [www.bfg-kray.de](http://www.bfg-kray.de)

### ALLGEMEINE GESCHÄFTSBEDINGUNGEN (AGB)

Nach erfolgter Anmeldung und späterem schriftlichen Rücktritt ohne Angabe eines Ersatzteilnehmers wird eine Bearbeitungsgebühr von 10 Prozent der o.g. Veranstaltungsgeschäftsgebühr erhoben. Bei schriftlichem Rücktritt innerhalb von 10 Tagen vor Beginn der Veranstaltung sind 50 Prozent der Veranstaltungsgeschäftsgebühren zu zahlen, danach die volle Gebühr. Ohne schriftlichen Rücktritt erfolgt keine Rückerstattung.

Wir danken der Industrie für die freundliche Unterstützung dieser Fortbildung.

\* In Zusammenarbeit und mit freundlicher Unterstützung der Fa. Connect Medizintechnik GmbH, Mistelbach